

NOVEMBER 2024

# MAATSCHAPPELIJKE BUSINESSCASE

112MDT

Uitgevoerd door Social Finance NL in opdracht van  
Maatschappelijke Diensttijd (MDT)\*



Binnen **112MDT** slaan jongeren, de politie, brandweer en ambulance de handen ineen. Jongeren voeren gesprekken met professionals uit deze sectoren, bezoeken hun werkplekken en bedenken samen een actie om ze te helpen in hun belangrijke rol voor onze samenleving. Dit landelijke MDT-project is er voor alle jongeren, ook voor wie in een kwetsbare positie zit. Deze maatschappelijke businesscase is uitgevoerd in de gemeente Arnhem.

## RESULTATEN

**De maatschappelijke businesscase van 112MDT is positief!**

€ 112MDT creëert in een periode van twee jaar een gemiddeld maatschappelijk resultaat (opbrengsten minus kosten) van **€256** per deelnemende jongere.

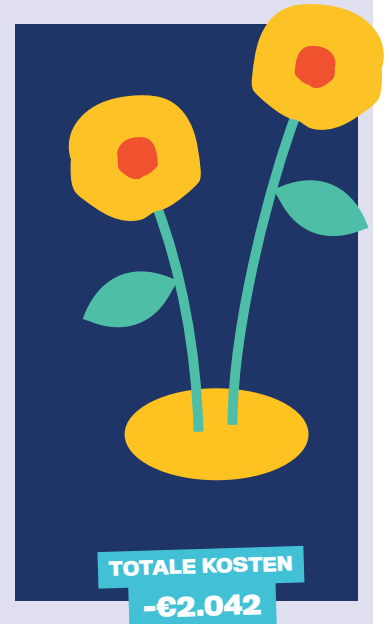
**Daarmee levert 112MDT per geïnvesteerde euro €1,13 aan maatschappelijke waarde (opbrengsten gedeeld door kosten) op.**

♥ In de maatschappelijke businesscase is het niet mogelijk alle waarden financieel uit te drukken. Het resultaat wordt nog positiever wanneer waarden zoals meer interesse in en meer respect voor hulpdiensten worden meegenomen.

### OPBRENGSTEN PER JONGERE



### KOSTEN PER JONGERE



## BELANGRIJKSTE CONCLUSIES

- **Het totaal aan kosten per deelnemende jongere weegt op tegen de opbrengsten.** De landelijke overheid investeert en de opbrengsten vallen bij de lokale overheid (gemeenten) en de jongeren.
- **Het hoogste maatschappelijk resultaat valt bij de jongeren doordat hun mentaal welzijn toeneemt.** Daarnaast heeft de gemeente aanzienlijke opbrengsten, vooral door besparingen op jeugdzorg en voorkomen kosten bijstand en re-integratie.
- **Ook voor de hulpdiensten is de businesscase positief en daar bovenop creëert 112MDT grote sociaal maatschappelijke waarde** door bij te dragen aan een positiever beeld, respect en vertrouwen van jongeren in hulpdiensten. Ook geeft het volgen van het traject een realistischer beeld van carrièremogelijkheden bij de hulpdiensten.
- **De grootste financieel maatschappelijke opbrengsten van 112MDT worden gecreëerd voor jongeren in een kwetsbare positie,** zoals jongeren in het praktijkonderwijs of jongeren die dreigen uit te vallen of zijn uitgevallen van onderwijs of werk.

\* Maatschappelijke Diensttijd (MDT) is een landelijk programma van het Ministerie van Onderwijs, Cultuur en Wetenschap (OCW) in samenwerking met jongeren, maatschappelijke organisaties, scholen, gemeenten en het bedrijfsleven. MDT biedt alle jongeren tussen de 12 en 30 jaar de kans om via een MDT-project 1) hun talenten te ontwikkelen, 2) iets te doen voor een ander en/of de samenleving en 3) mensen te ontmoeten buiten hun eigen leefwereld. Door heel Nederland worden MDT-projecten uitgevoerd.

**“Het stellen van doelen helpt mij om te zien wat ik allemaal kan, niet ondanks maar juist door wat ik heb meegemaakt.”**

– Jashmyn (27 jaar), deelnemende jongere

**“Ik ben blij dat we deze jongeren een breder beeld hebben gegeven van de politie en wat van de vooroordelen en de weerstand weg hebben kunnen nemen. Het zou niet spannend moeten zijn om met iemand van de politie in gesprek te gaan. Ik ben ook een mens met gevoel.”**

– Roy, Politie Nederland

### Wie deden er mee met 112MDT in 2023-2024 in de gemeente Arnhem?

Jongeren hebben meegedaan als onderdeel van hun opleiding, afkomstig van:



Meedoen kan tussen de 12 en 26 jaar en de gemiddelde leeftijd van de deelnemers is 17 jaar. Het MDT-project duurt 80 uur.

## DE WERKWIJZE VAN 112MDT

112MDT maakt onderdeel uit van het TINO MDT-programma, ontwikkeld door HUMINT Solutions. Met het TINO-element ‘linkerbeen-rechterbeen’ leren deelnemers hoe zij door tegenslagen, zoals een lastige thuissituatie, juist extra vaardigheden ontwikkelen, die goed van pas kunnen komen in andere situaties.



Deze factsheet is een samenvatting van de maatschappelijke businesscase van 112MDT uitgevoerd door Social Finance NL (onderdeel van het landelijk MDT-team). Een maatschappelijke businesscase kwantificeert de impact van initiatieven zoals 112MDT door relevante maatschappelijke effecten systematisch in kaart te brengen en - waar mogelijk - financieel uit te drukken, zodat deze kunnen worden vergeleken met de kosten. Het biedt een overzicht van het verwachte maatschappelijk resultaat voor belangrijke stakeholders en verduidelijkt waar de baten terecht komen. Het volledige rapport van de maatschappelijke businesscase is op te vragen bij Social Finance NL (info@socfin.nl). De analyse is gebaseerd op data, ervaringen en resultaten van 112MDT in de gemeente Arnhem in de periode 2023-2024 en aannames op basis bestaande literatuur. De maatschappelijke businesscase is contextspecifiek en niet één-op-één van toepassing op andere MDT-projecten.

\*\*Jongeren die zijn uitgevallen uit onderwijs of die werken doen mee als onderdeel van een re-integratie traject via het re-integratiebedrijf Scalabor\*