

Maatschappelijke Diensttijd (MDT) voor jongeren met (beginnende) schulden

Geen/beginnende schulden

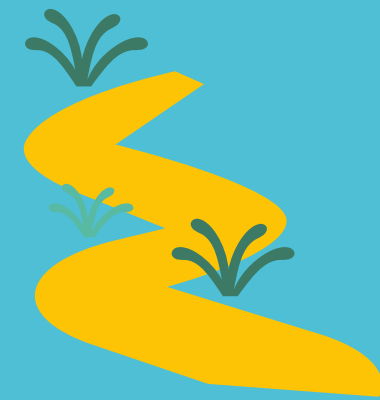
1

Preventie & financiële educatie



2

Vindplaats & vroeg-signalering



Schuldhulptraject

Jongere heeft voldoende afloscapaciteit en stabiliteit

Jongere lost schulden af via een regulier schuldhulpverleningstraject

3

Jongere heeft onvoldoende afloscapaciteit en/of een kwetsbare situatie

Jongere komt in aanmerking voor een integraal schuldhulpverleningstraject met intensieve begeleiding op andere leefdo-
meinen (conform de Jongeren Perspectief Fonds (JPF)-aanpak

Integrale trajectbegeleiding 2 jaar (o.a. perspectiefplan)

4

Voldoende afloscapaciteit: saneringskrediet

Onvoldoende afloscapaciteit: (deels) aflossing via maatschappelijke tegenprestatie

5

Schuldenvrij

6

Nazorg



1

MDT kan bijdragen aan **financiële educatie** voor jongeren door dit een integraal onderdeel te maken van MDT-projecten (bijv. via voorlichting, begeleiding met financiële keuzes en het onderwerp bespreekbaar maken).

2

MDT kan dienen als **vindplek** voor jongeren met schulden, omdat veel MDT-projecten al werken met kwetsbare jongeren. Door MDT jongerencoaches te ondersteunen in het herkennen van schuldenproblematiek bij jongeren en passende doorverwijzing, kan MDT bijdragen aan **vroegtijdige signalering**.

3

MDT kan worden ingezet als aanvulling op een regulier schuldhulptraject om jongeren de kans te geven om te werken aan hun talenten, zelfvertrouwen op te bouwen, anderen te ontmoeten en zo weer **aansluiting bij de maatschappij** te vinden.

4

MDT kan worden ingezet om **doelstellingen uit het persoonlijke perspectiefplan van een jongere te helpen realiseren**. Daarnaast helpt MDT bij het opbouwen van toekomstperspectief, het opbouwen van een sociaal netwerk en het ontwikkelen van vaardigheden

5

Op het moment dat een jongere geen afloscapaciteit heeft kan MDT worden ingezet als maatschappelijke tegenprestatie waarmee (een deel van) de **schulden in natura kunnen worden afgelost**.

6

MDT kan worden ingezet als nazorg voor jongeren die een schuldhulptraject hebben doorlopen zodat zij minder snel opnieuw in de schulden terecht komen.

Binnen een Jongeren Perspectief Fonds aanpak

Wil je meer weten over de combinatie van MDT en schuldhulpverlening?

Op [deze pagina](#) leer je als gemeente of schuldhulppartner meer over hoe dat werkt, hoe het al wordt toegepast en de ervaringen van jongeren.

Interesse?

Neem dan contact op met Laura Brouwer van het MDT beleidsteam via

laura.brouwer@socfin.nl
06 83 50 81 92

